

COLEÇÃO \_ 2024

# TERRAS

LANÇAMENTOS 24

 DECORTILES



VIVA O SINGULAR.



A Decortiles é resultado da combinação da experiência com a capacidade criativa. Somos movidos a ideias e acreditamos na interpretação que foge a regra e sustenta o poder da expressão.

Convocamos as pessoas a saírem do ordinário para o extraordinário, a revelar camadas ocultas de significado e apoiar a percepção de que há mais na vida do que o que pode ser visto ou tocado. Oferecemos uma combinação única para "o ser" mais do que "o existir".

Intensificamos os sentidos e a consciência estética estimulando pensamento e emoção. Embora a definição do que é belo seja igualmente pessoal e individual, convidamos as pessoas a ousar e desafiar a convivência com o novo.

Decortiles. Viva o singular.

*Decortiles is the result of combining experience with creative capacity. We are powered by ideas, and we believe in the interpretation that is out of the curve and sustains the power of expression.*

*We invite people to come from the ordinary to the extraordinary, to reveal hidden layers of meaning, and to support the perception that there is more in life than what can be seen or touched. We provide a unique combination, so that "being" can be more than "existing".*

*We reinforced the senses and the aesthetic awareness, by encouraging thinking and emotion. Though the definition of what is beautiful is equally personal and individual, we invite people to dare and to challenge living with the new.*

*Decortiles. Cheers to the Unique.*

*Decortiles es el resultado de la combinación de la experiencia con la capacidad creativa. Nos dejamos llevar por las ideas y creemos en la interpretación que escapa a las reglas y apoya el poder de la expresión.*

*Convocamos a las personas a que salgan de lo ordinario para dirigirse a lo extraordinario, a revelar significados ocultos y a apoyar la percepción de que existen más cosas en la vida de lo que se puede ver o tocar. Ofrecemos una combinación única para "el ser" más que para "el existir".*

*Intensificamos los sentidos y la conciencia estética para estimular el pensamiento y la emoción. A pesar de que la definición de lo que es bello sea personal e individual, invitamos a las personas a arriesgarse y a desafiar la convivencia con lo nuevo.*

*Decortiles. Vive lo singular.*



# BIOMAS

ATELIER  
MARKO  
BRAJOVIC

AS SINGULARIDADES DOS BIOMAS  
BRASILEIROS VESTEM O BRASIL.  
UNINDO MEMÓRIA E DIVERSIDADE.  
UM DESPERTAR PARA A IMENSIDÃO  
DO SENTIR. A COLEÇÃO BIOMAS  
REÚNE A IDENTIDADE DE CADA  
REGIÃO, TRAZENDO PERCEPÇÕES,  
CORES E BELEZA.

The uniqueness of Brazilian biomes "dresses" the whole of Brazil, uniting memory and diversity. An awakening to the immensity of feeling. *Biomas* collection brings together the identity of each region, bringing perceptions, colors and beauty.

Las singularidades de los biomas brasileños visten Brasil, uniendo memoria y diversidad. Un despertar a la inmensidad de los sentimientos. La colección *Biomas* reúne la identidad de cada región, trayendo percepciones, colores y belleza.

ATELIER  
MARKO BRAJOVIC

Concelto



Entrevista



# AMAZÔNIA



AMB AMAZÔNIA ALTER BR 90X90CM, BOTÂNICA FENDI EXT 19,7X120CM, ATINS FOG AC 120X120CM

AMB AMAZÔNIA ALTER

NEW 2024



90x90 cm | 36"x36"  
BR - COF I - Bla - FHC . WWS . WFA - V1

AMB AMAZÔNIA ACRE

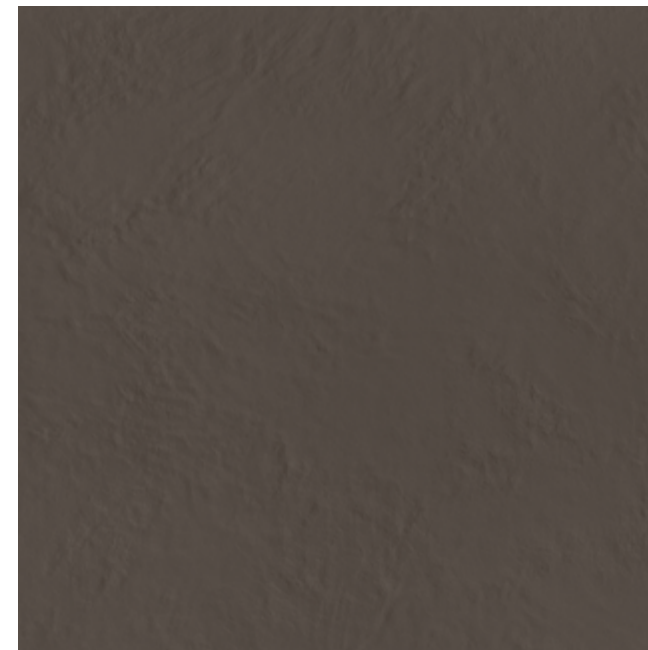
NEW 2024



90x90 cm | 36"x36"  
BR - COF I - Bla - FHC . WWS . WFA - V1

AMB AMAZÔNIA MAMORI

NEW 2024



90x90 cm | 36"x36"  
BR - COF I - Bla - FHC . WWS . WFA - V1

AMAZÔNIA

AMB AMAZÔNIA ALTER

NEW 2024



55,4x55,4cm | 22"x22"  
BR - COF I - Bla - FHC . WWS . WFA - V1

AMB AMAZÔNIA ACRE

NEW 2024



55,4x55,4cm | 22"x22"  
BR - COF I - Bla - FHC . WWS . WFA - V1

AMB AMAZÔNIA ALTER

NEW 2024



34,4x34,4cm | 14"x14"  
BR - COF I - Bla - FHC . WWS . WFA - V1

AMB AMAZÔNIA ACRE

NEW 2024



34,4x34,4cm | 14"x14"  
BR - COF I - Bla - FHC . WWS . WFA - V1

AMB AMAZÔNIA MAMORI

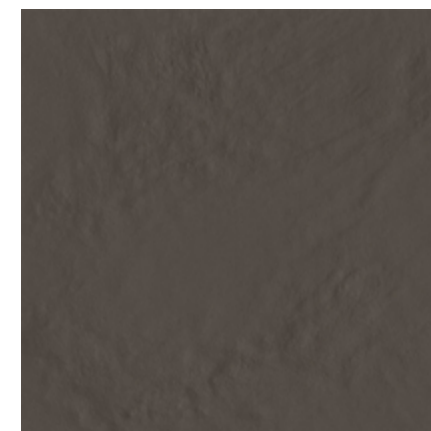
NEW 2024



55,4x55,4cm | 22"x22"  
BR - COF I - Bla - FHC . WWS . WFA - V1

AMB AMAZÔNIA MAMORI

NEW 2024



34,4x34,4cm | 14"x14"  
BR - COF I - Bla - FHC . WWS . WFA - V1



AMB AMAZÔNIA  
ACRE

NEW  
2024



21x21cm | 8"x8"  
BR - COF I - Bla - FHC . WWS . WFA - V1

AMB AMAZÔNIA  
ACRE

NEW  
2024



13.3x21cm | 5"x8"  
BR - COF I - Bla - FHC . WWS . WFA - V1

AMB AMAZÔNIA  
ALTER

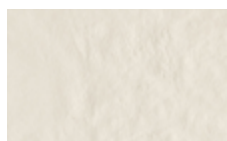
NEW  
2024



21x21cm | 8"x8"  
BR - COF I - Bla - FHC . WWS . WFA - V1

AMB AMAZÔNIA  
ALTER

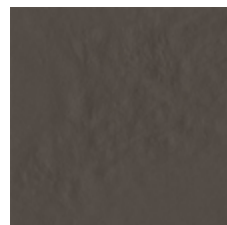
NEW  
2024



13.3x21cm | 5"x8"  
BR - COF I - Bla - FHC . WWS . WFA - V1

AMB AMAZÔNIA  
MAMORI

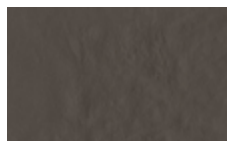
NEW  
2024



21x21cm | 8"x8"  
BR - COF I - Bla - FHC . WWS . WFA - V1

AMB AMAZÔNIA  
MAMORI

NEW  
2024



13.3x21cm | 5"x8"  
BR - COF I - Bla - FHC . WWS . WFA - V1

A M A Z Ô N I A



AMB AMAZÔNIA ACRE BR 13.3X21CM



# CAATINGA

AMB CAATINGA CUMARU

NEW 2024



90x90 cm | 36"x36"  
NA - COF II - Bia - FHC . FWI . WWS . WFA - V1

AMB CAATINGA FERRO

NEW 2024



90x90 cm | 36"x36"  
NA - COF II - Bia - FHC . FWI . WWS . WFA - V1

AMB CAATINGA XIQUE XIQUE

NEW 2024



90x90 cm | 36"x36"  
NA - COF II - Bia - FHC . FWI . WWS . WFA - V1



CAATINGA



AMB CAATINGA CUMARU

NEW 2024



55,4x55,4cm | 22"x22"  
NA - COF II - Bla - FHC . FWI . WWS . WFA - V1

AMB CAATINGA FERRO

NEW 2024



55,4x55,4cm | 22"x22"  
NA - COF II - Bla - FHC . FWI . WWS . WFA - V1

AMB CAATINGA CUMARU

NEW 2024



34,4x34,4cm | 14"x14"  
NA - COF II - Bla - FHC . FWI . WWS . WFA - V1

AMB CAATINGA FERRO

NEW 2024



34,4x34,4cm | 14"x14"  
NA - COF II - Bla - FHC . FWI . WWS . WFA - V1

AMB CAATINGA XIQUE XIQUE

NEW 2024



55,4x55,4cm | 22"x22"  
NA - COF II - Bla - FHC . FWI . WWS . WFA - V1

AMB CAATINGA XIQUE XIQUE

NEW 2024



34,4x34,4cm | 14"x14"  
NA - COF II - Bla - FHC . FWI . WWS . WFA - V1

CAATINGA

CAATINGA





PISO: AMB CAATINGA XIQUE XIQUE NAT 21X21CM

AMB CAATINGA  
CUMARU NEW  
2024



21x21cm | 8"x8"  
NA - COF II - Bla  
FHC . FWI . WWS . WFA - V1

AMB CAATINGA  
CUMARU NEW  
2024



13,3x21cm | 5"x8"  
NA - COF II - Bla  
FHC . FWI . WWS . WFA - V1

AMB CAATINGA  
FERRO NEW  
2024



21x21cm | 8"x8"  
NA - COF II - Bla  
FHC . FWI . WWS . WFA - V1

AMB CAATINGA  
FERRO NEW  
2024



13,3x21cm | 5"x8"  
NA - COF II - Bla  
FHC . FWI . WWS . WFA - V1

AMB CAATINGA  
XIQUE XIQUE NEW  
2024



21x21cm | 8"x8"  
NA - COF II - Bla  
FHC . FWI . WWS . WFA - V1

AMB CAATINGA  
XIQUE XIQUE NEW  
2024



13,3x21cm | 5"x8"  
NA - COF II - Bla  
FHC . FWI . WWS . WFA - V1

CAATINGA

# PAMPAS



AMB PAMPAS AURORA NAT 90X90CM

AMB PAMPAS AURORA

NEW  
2024



90x90 cm | 36"x36"  
NA - COF II - Bia - FHC . FWI . WWS . WFA - V1

AMB PAMPAS CAPIM

NEW  
2024



90x90 cm | 36"x36"  
NA - COF II - Bia - FHC . FWI . WWS . WFA - V1

AMB PAMPAS MATE

NEW  
2024



90x90 cm | 36"x36"  
NA - COF II - Bia - FHC . FWI . WWS . WFA - V1

PAMPAS

AMB PAMPAS AURORA

NEW 2024



55,4x55,4cm | 22"x22"  
NA - COF II - Bla - FHC . FWI . WWS . WFA - V1

AMB PAMPAS CAPIM

NEW 2024



55,4x55,4cm | 22"x22"  
NA - COF II - Bla - FHC . FWI . WWS . WFA - V1

AMB PAMPAS MATE

NEW 2024



55,4x55,4cm | 22"x22"  
NA - COF II - Bla - FHC . FWI . WWS . WFA - V1

AMB PAMPAS AURORA

NEW 2024



34,4x34,4cm | 14"x14"  
NA - COF II - Bla - FHC . FWI . WWS . WFA - V1

AMB PAMPA CAPIM

NEW 2024



34,4x34,4cm | 14"x14"  
NA - COF II - Bla - FHC . FWI . WWS . WFA - V1

AMB PAMPAS MATE

NEW 2024

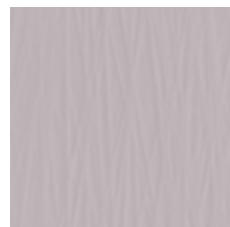


34,4x34,4cm | 14"x14"  
NA - COF II - Bla - FHC . FWI . WWS . WFA - V1



**AMB PAMPAS  
AURORA**

NEW  
2024



21x21cm | 8"x8"  
NA - COF II - Bla  
FHC . FWI . WWS . WFA - V1

**AMB PAMPAS  
AURORA**

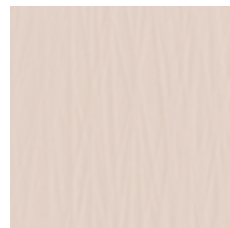
NEW  
2024



13,3x21cm | 5"x8"  
NA - COF II - Bla  
FHC . FWI . WWS . WFA - V1

**AMB PAMPAS  
CAPIM**

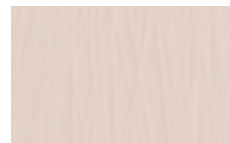
NEW  
2024



21x21cm | 8"x8"  
NA - COF II - Bla  
FHC . FWI . WWS . WFA - V1

**AMB PAMPAS  
CAPIM**

NEW  
2024



13,3x21cm | 5"x8"  
NA - COF II - Bla  
FHC . FWI . WWS . WFA - V1

**AMB PAMPAS  
MATE**

NEW  
2024



21x21cm | 8"x8"  
NA - COF II - Bla  
FHC . FWI . WWS . WFA - V1

**AMB PAMPAS  
MATE**

NEW  
2024



13,3x21cm | 5"x8"  
NA - COF II - Bla  
FHC . FWI . WWS . WFA - V1



PAEDE: AMB PAMPAS AURORA NA 90X90, 21X21, 13.3X13.3 | FOTO: @TARDELLIWORK | PRODUÇÃO: DEBBIE APSAN

PAMPAS

# CAROL GAY

AS FORMAS GEOMÉTRICAS  
ACOMPANHAM A DESIGNER CAROL  
GAY DESDE PEQUENA. SUA MEMÓRIA  
AFETIVA SE RELACIONA COM  
TUDO O QUE ESTÁ A SUA VOLTA,  
RESSIGNIFICANDO O URBANO  
E O NATURAL. NESSE SENTIDO,  
SURGE A RELEITURA DE MATERIAIS  
OUSADOS E EXPERIMENTAIS.

CAROL GAY

Geometric shapes have been with designer Carol Gay since she was little. Her affective memory relates to everything around her, giving new meaning to the urban and the natural. In this sense, the reinterpretation of innovative and experimental materials emerges.

Las formas geométricas han acompañado a la diseñadora Carol Gay desde que era niña. Su memoria emocional se relaciona con todo lo que la rodea, resignificando lo urbano y lo natural. En este sentido, surge la reinterpretación de materiales osados y experimentales.

Concelto



Entrevista





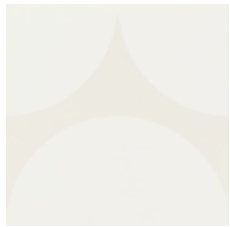
# BOLA

CAROL GAY  
BOLA CUMULUS NEW 2024



19x19cm | 7"x7"  
AC - BIII - WRC . WWS - V1

CAROL GAY  
BOLA CIRRUS NEW 2024



19x19cm | 7"x7"  
AC - BIII - WRC . WWS - V1

CAROL GAY  
BOLA ESMERALDA NEW 2024



19x19cm | 7"x7"  
AC - BIII - WRC . WWS - V1

CAROL GAY  
BOLA PISTACHE NEW 2024



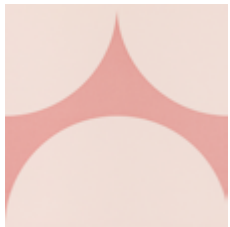
19x19cm | 7"x7"  
AC - BIII - WRC . WWS - V1

CAROL GAY  
BOLA FLAMINGO NEW 2024



19x19cm | 7"x7"  
AC - BIII - WRC . WWS - V1

CAROL GAY  
BOLA ÁGUA-VIVA NEW 2024



19x19cm | 7"x7"  
AC - BIII - WRC . WWS - V1

CAROL GAY  
BOLA TARA NEW 2024



19x19cm | 7"x7"  
AC - BIII - WRC . WWS - V1

CAROL GAY  
BOLA ATACAMA NEW 2024



19x19cm | 7"x7"  
AC - BIII - WRC . WWS - V1

CAROL GAY  
BOLA NETUNO NEW 2024



19x19cm | 7"x7"  
AC - BIII - WRC . WWS - V1

CAROL GAY  
BOLA LUA NEW 2024



19x19cm | 7"x7"  
AC - BIII - WRC . WWS - V1

CAROL GAY  
BOLA NIMBO NEW 2024



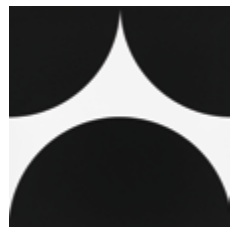
19x19cm | 7"x7"  
AC - BIII - WRC . WWS - V1

CAROL GAY  
BOLA STRATUS NEW 2024



19x19cm | 7"x7"  
AC - BIII - WRC . WWS - V1

CAROL GAY  
BOLA NOITE NEW 2024



19x19cm | 7"x7"  
AC - BIII - WRC . WWS - V1

CAROL GAY  
BOLA DIA NEW 2024



19x19cm | 7"x7"  
AC - BIII - WRC . WWS - V1

# BOLA



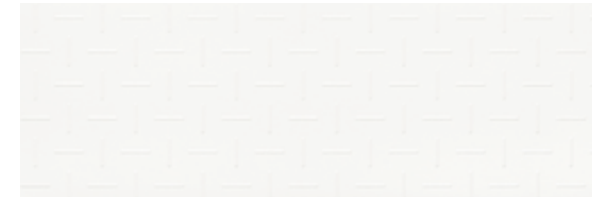
CAROL GAY BOLA ATACAMA AC 15X15CM, CAROL GAY BOLA TARA AC 15X15CM | FOTO: @TARDELLIWORK | PRODUÇÃO: DEBBIE APSAN

# TRAÇO



CAROL GAY TRACO DIA AC 30X90CM | FOTO: @TARDELLIWORK | PRODUÇÃO DEBBIE APSAN

CAROL GAY TRAÇO SAL



30x90 cm | 12"x36" - AC - BIII- WRC . WWS - V1

CAROL GAY TRAÇO DIA



30x90 cm | 12"x36" - AC - BIII- WRC . WWS - V1

CAROL GAY TRAÇO CARVÃO



30x90 cm | 12"x36" - AC - BIII- WRC . WWS - V1

CAROL GAY TRAÇO NATA



30x90 cm | 12"x36" - AC - BIII- WRC . WWS - V1

CAROL GAY TRAÇO CHOCOLATE



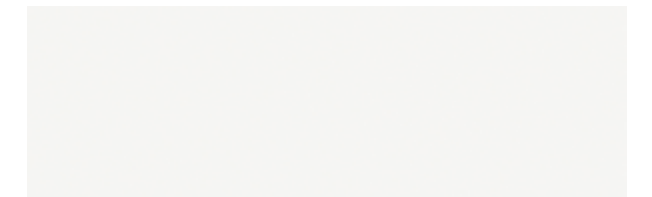
30x90 cm | 12"x36" - AC - BIII- WRC . WWS - V1

CAROL GAY TRAÇO CARAMELO



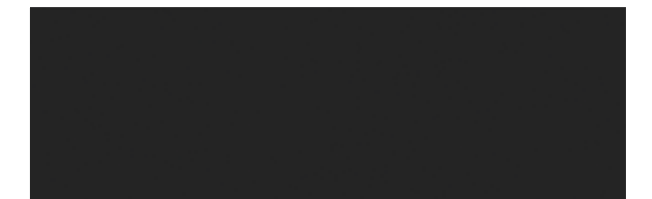
30x90 cm | 12"x36" - AC - BIII- WRC . WWS - V1

CAROL GAY SAL



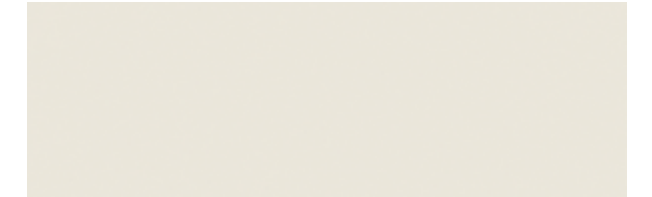
30x90 cm | 12"x36" - AC - BIII- WRC - V1

CAROL GAY CARVÃO



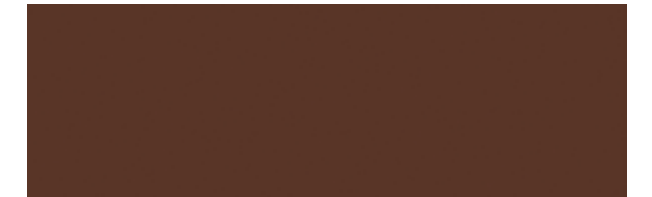
30x90 cm | 12"x36" - AC - BIII- WRC - V1

CAROL GAY NATA



30x90 cm | 12"x36" - AC - BIII- WRC - V1

CAROL GAY CHOCOLATE



30x90 cm | 12"x36" - AC - BIII- WRC - V1

CAROL GAY CARAMELO

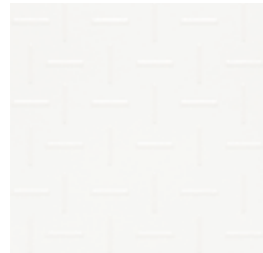


30x90 cm | 12"x36" - AC - BIII- WRC - V1



CAROL GAY  
TRAÇO SAL

NEW  
2024



29x29 cm | 11"x11"  
AC - BIII - WRC . WWS - V1

CAROL GAY  
TRAÇO NATA

NEW  
2024



29x29 cm | 11"x11"  
AC - BIII - WRC . WWS - V1

CAROL GAY  
TRAÇO DIA

NEW  
2024



29x29 cm | 11"x11"  
AC - BIII - WRC . WWS - V1

CAROL GAY  
TRAÇO CHOCOLATE

NEW  
2024



29x29 cm | 11"x11"  
AC - BIII - WRC . WWS - V1

CAROL GAY  
TRAÇO CARVÃO

NEW  
2024



29x29 cm | 11"x11"  
AC - BIII - WRC . WWS - V1

CAROL GAY  
TRAÇO CARAMELO

NEW  
2024



29x29 cm | 11"x11"  
AC - BIII - WRC . WWS - V1

TRAÇO



CAROL GAY TRAÇO CARAMELO AC 30X90CM, CAROL GAY TRAÇO DIA AC 29X29CM, CAROL GAY TRAÇO SAL AC 29X29CM | BOTÂNICA FENDI MA 19.7X10CM



# CASCA EXCLUSIVO black

CAROL GAY CASCA SAL

NEW  
2024



60x60 cm | 24"x24"  
Bla - WRC - V3

CAROL GAY CASCA MARAJÓ

NEW  
2024



60x60 cm | 24"x24"  
Bla - WRC - V3

CAROL GAY CASCA PÁPRICA

NEW  
2024



60x60 cm | 24"x24"  
Bla - WRC - V3

CAROL GAY CASCA SELVA

NEW  
2024



60x60 cm | 24"x24"  
Bla - WRC - V3



CASCA



CAROL GAY CASCA CHUVA

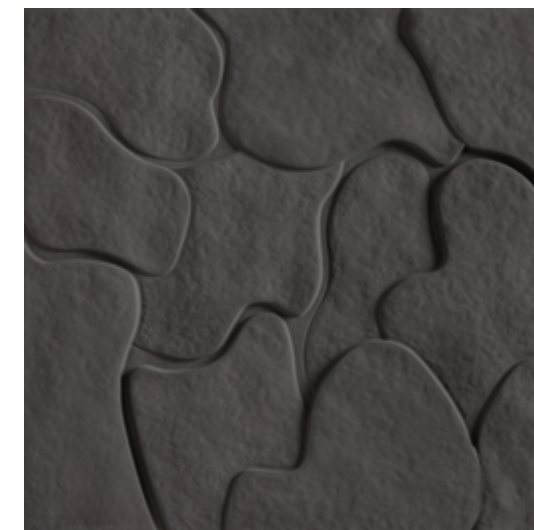
NEW  
2024



60x60 cm | 24"x24"  
Bla - WRC - V3

CAROL GAY CASCA CARVÃO

NEW  
2024



60x60 cm | 24"x24"  
Bla - WRC - V3

# L A S C A S



CAROL GAY BOLA DIA AC 19X19CM, CAROL GAY LASCAS SAARA MA 60X120CM, SAMPA OFF WHITE AC 100X100CM

CAROL GAY LASCAS BRUMA

NEW 2024



60x120 cm | 24"x47"  
MA - Bla - WWS . WFA - V1

CAROL GAY LASCAS SAARA

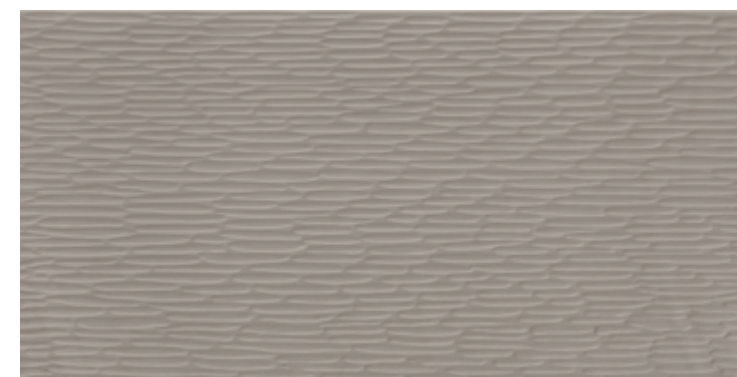
NEW 2024



60x120 cm | 24"x47"  
MA - Bla - WWS . WFA - V1

CAROL GAY LASCAS LINA

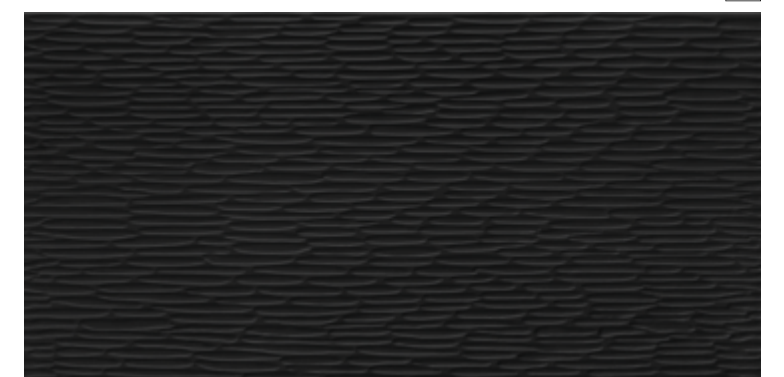
NEW 2024



60x120 cm | 24"x47"  
MA - Bla - WWS . WFA - V1

CAROL GAY LASCAS CARVÃO

NEW 2024



60x120 cm | 24"x47"  
MA - Bla - WWS . WFA - V1

L A S C A S

# RAÍZES

CAROL GAY RAÍZES SAL

NEW  
2024



19x90 cm | 7"x36"  
WRC - V3

CAROL GAY RAÍZES NÉVOA

NEW  
2024



19x90 cm | 7"x36"  
WRC - V3

CAROL GAY RAÍZES CHUVA

NEW  
2024



19x90 cm | 7"x36"  
WRC - V3

CAROL GAY RAÍZES SELVA

NEW  
2024



19x90 cm | 7"x36"  
WRC - V3

CAROL GAY RAÍZES GENGIBRE

NEW  
2024



19x90 cm | 7"x36"  
WRC - V3

CAROL GAY RAÍZES PÁPRICA

NEW  
2024



19x90 cm | 7"x36"  
WRC - V3

CAROL GAY RAÍZES CARVÃO

NEW  
2024



19x90 cm | 7"x36"  
WRC - V3



RAÍZES

# T E R R A S

C O L E Ç Ã O 2 4

*BASE DA VIDA E RAIZ DA ORIGINALIDADE, A TERRA É UMA OSTENTAÇÃO DE CORES, CHEIROS E TEXTURAS. O QUE NO INÍCIO ERA PÓ VIVE UMA METAMORFOSE NATURAL, E DA UNIÃO DOS ELEMENTOS TUDO SE CONCRETIZA. E ENTÃO É CONCRETO, É MATERIAL, É SÓLIDO. SOLO QUE SE TRANSFORMA EM CAMINHO.*

*A ESTRADA DE CADA UM É ÚNICA, RETA OU CURVA, LONGA OU CURTA. MAS A JORNADA DE TODOS GANHA TATO HUMANO, TOQUE TECNOLÓGICO. ELEVA OS OLHOS, LEVA A VISTA MAIS ADIANTE. É A GRANDIOSIDADE DO QUE A MENTE CRIA E AS MÃOS REALIZAM.*

*A MARCA NA TERRA É O CONTRASTE QUE FASCINA, É A CONEXÃO ENTRE LÁ E CÁ. UMA CONVIVÊNCIA HARMONIOSA ENTRE O QUE É CRIADO E O QUE É ORGÂNICO. UMA ARGILA, ORA VERDE ORA CINZA, QUE UNE TODA A GENTE, E FAZ UMA A NATUREZA DE TODOS NÓS.*

The basis of life and the root of originality, the soil is a display of colors, smells and textures. What was initially dust undergoes a natural metamorphosis, and from the union of the elements everything turns to life. It becomes concrete, material, solid. Soil that turns into a path.

Everyone's road is unique, whether straight or curved, long or short. But everyone's journey gains a human touch, a technological touch. It raises the eyes, allows us to look further. It is the grandeur of what the mind creates and the hands accomplish.

The mark on the soil is the contrast that fascinates. It is the connection between there and here. A harmonious coexistence between what is created and what is organic. A clay, sometimes green and sometimes gray, that unites everyone, and makes everyone's nature one.

Base de la vida y raíz de la originalidad, la tierra es un esplendor de colores, olores y texturas. Lo que al principio era polvo vive una metamorfosis natural, y de la unión de los elementos todo se materializa. Y entonces es concreto, es material, es sólido. Tierra que se convierte en camino.

El camino de cada uno es único, recto o curvo, largo o corto. Pero el camino de cada uno adquiere un toque humano, un toque tecnológico. Eleva la mirada, lleva la vista más allá. Es la grandeza de lo que la mente crea y las manos realizan.

La marca en la tierra es el contraste que fascina, es la conexión entre el aquí y el allá. Una convivencia armoniosa entre lo creado y lo orgánico. Una arcilla, a veces verde y a veces gris, que une a todos y hace naturaleza de todos nosotros.



Concelto



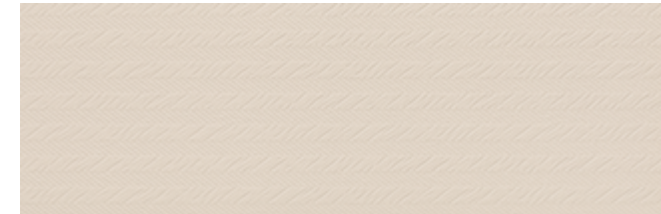
# ZIGZAG EXCLUSIVO black



ZIGZAG BRONZE MT 30X90CM

## ZIGZAG FENDI

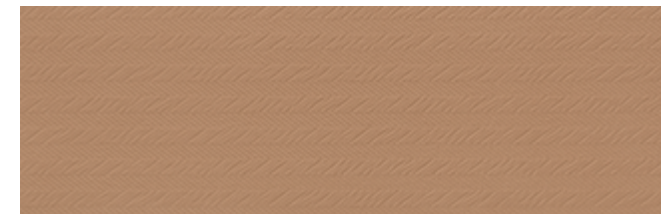
NEW 2024



30x90 cm | 12"x36"  
MT - BIII - WRC - V1

## ZIGZAG BRONZE

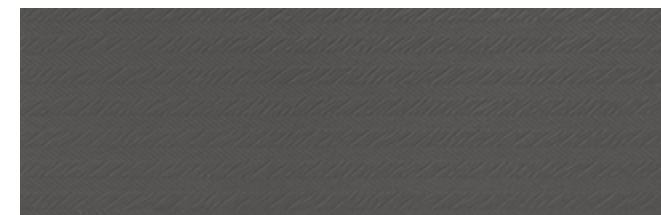
NEW 2024



30x90 cm | 12"x36"  
MT - BIII - WRC - V1

## ZIGZAG CARBON

NEW 2024



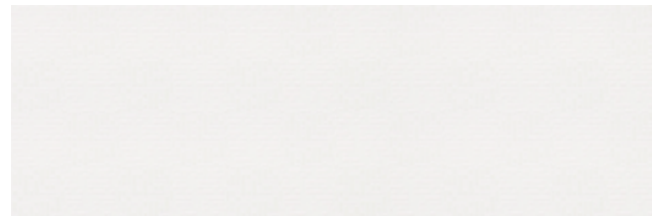
30x90 cm | 12"x36"  
MT - BIII - WRC - V1

ZIGZAG



LABIRINT BLOCO IRIDIUM

NEW  
2024



30x90 cm | 12"x36"  
MT - BIII - WID - V1

LABIRINT BLOCO BRONZE

NEW  
2024



30x90 cm | 12"x36"  
MT - BIII - WID - V1

LABIRINT BLOCO LILIUM

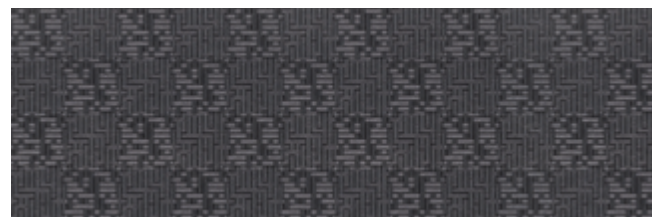
NEW  
2024



30x90 cm | 12"x36"  
MT - BIII - WID - V1

LABIRINT BLOCO CHUMBO

NEW  
2024



30x90 cm | 12"x36"  
MT - BIII - WID - V1

LABIRINT

LABIRINT EXCLUSIVO  
black



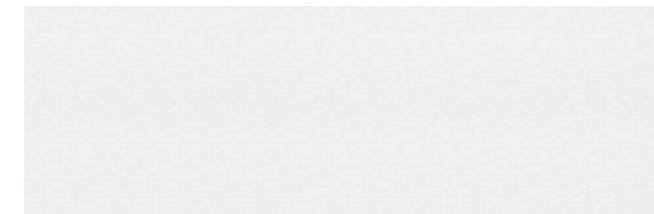
LABIRINT BLOCO CHUMBO MT 30X90 | FOTO: @TARDELLIWORK | PRODUÇÃO: DEBBIE APSAN



LABIRINT TRAMA LILIUM MT 30X90CM | FOTO: @TARDELLIWORK | PRODUÇÃO: DEBBIE APSAN

LABIRINT TRAMA IRIDIUM

NEW 2024



30x90 cm | 12"x36"  
MT - BIII - WID - V1

LABIRINT TRAMA BRONZE

NEW 2024



30x90 cm | 12"x36"  
MT - BIII - WID - V1

LABIRINT TRAMA LILIUM

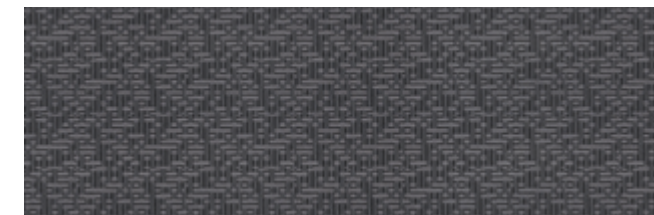
NEW 2024



30x90 cm | 12"x36"  
MT - BIII - WID - V1

LABIRINT TRAMA CHUMBO

NEW 2024

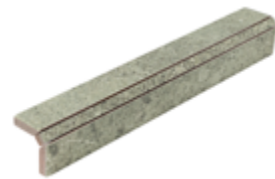


30x90 cm | 12"x36"  
MT - BIII - WID - V1

LABIRINT EXCLUSIVO block



BORDA I ORLA AGAVE



2,5x20 cm | 1"x8"  
EXT - COF II - WWS . WFA . FMO - V3

NEW 2024

BORDA E ORLA GLACIAL



2,5x20 cm | 1"x8"  
EXT - COF II - WWS . WFA . FMO - V3

NEW 2024

BORDA E ORLA HIJAU



2,5x20 cm | 1"x8"  
EXT - COF II - WWS . WFA . FMO - V3

NEW 2024

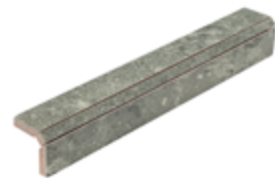
BORDA I ORLA HIJAU



2,5x20 cm | 1"x8"  
EXT - COF II - WWS . WFA . FMO - V3

NEW 2024

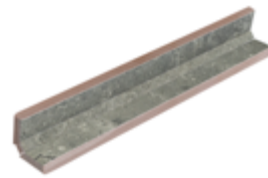
BORDA E MAUI ORLA AGAVE



2,5x20 cm | 1"x8"  
EXT - COF II - WWS . WFA . FMO - V3

NEW 2024

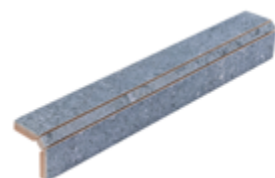
BORDA I MAUI ORLA AGAVE



2,5x20 cm | 1"x8"  
EXT - COF II - WWS . WFA . FMO - V3

NEW 2024

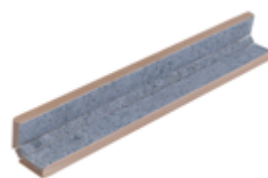
BORDA E ORLA MARINE



2,5x20 cm | 1"x8"  
EXT - COF II - WWS . WFA . FMO - V3

NEW 2024

BORDA I ORLA MARINE



2,5x20 cm | 1"x8"  
EXT - COF II - WWS . WFA . FMO - V3

NEW 2024

MAUI MARFIM MESH



10x10 cm | 4"x4" <sup>BA</sup>  
EXT - COF II - BIIa - WWS . WFA . FMO - V3

7,5x7,5 cm | 3"x3"  
EXT - COF II - BIIa - WWS . WFA . FMO - V3

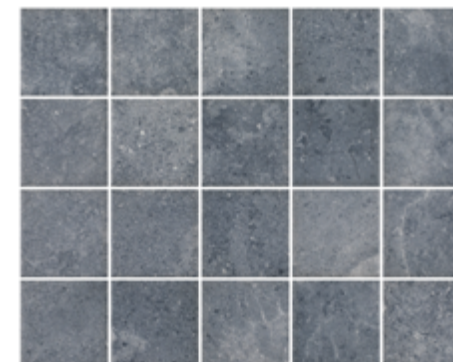
MAUI ANIL MESH



10x10 cm | 4"x4" <sup>BA</sup>  
EXT - COF II - BIIa - WWS . WFA . FMO - V3

7,5x7,5 cm | 3"x3"  
EXT - COF II - BIIa - WWS . WFA . FMO - V3

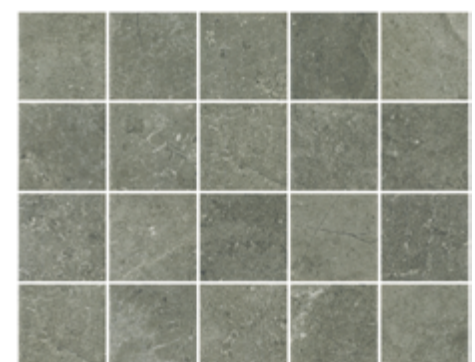
MAUI STORM MESH



10x10 cm | 4"x4" <sup>BA</sup>  
EXT - COF II - BIIa - WWS . WFA . FMO - V3

7,5x7,5 cm | 3"x3"  
EXT - COF II - BIIa - WWS . WFA . FMO - V3

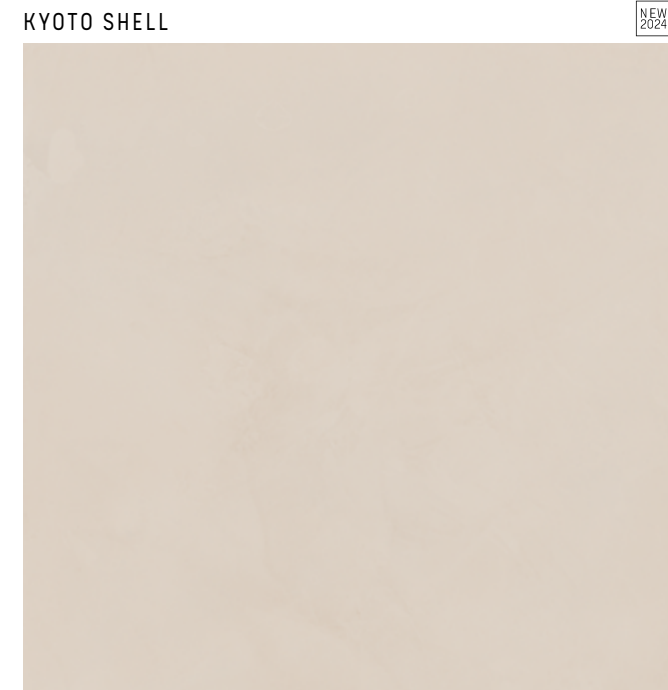
MAUI AGAVE MESH



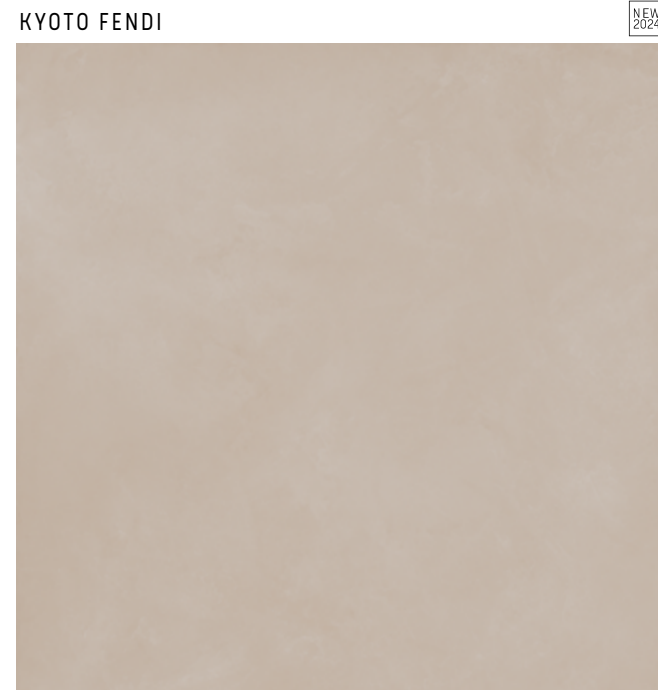
10x10 cm | 4"x4" <sup>BA</sup>  
EXT - COF II - BIIa - WWS . WFA . FMO - V3

7,5x7,5 cm | 3"x3"  
EXT - COF II - BIIa - WWS . WFA . FMO - V3

# K Y O T O



120x120 cm | 47"x47"  
AC - COF II - Bla - FMC . FWI . WFA - V2  
EXT - Bla - COF II - FMO - V2



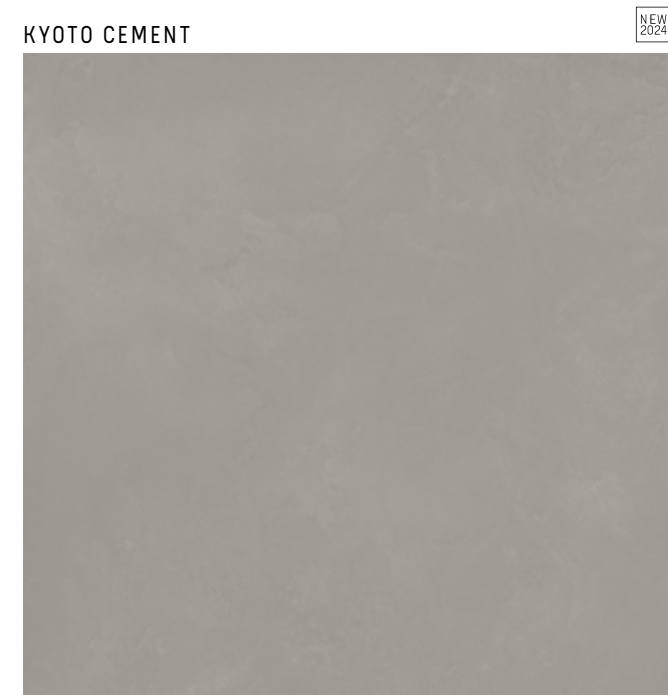
120x120 cm | 47"x47"  
AC - COF II - Bla - FMC . FWI . WFA - V2  
EXT - Bla - COF II - FMO - V2



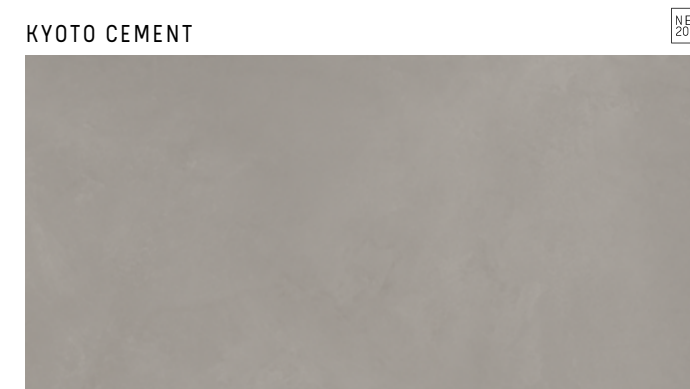
60x120 cm | 24"x47"  
AC - COF II - BIA - FMC . FWI . WFA - V2



60x120 cm | 24"x47"  
AC - COF II - BIA - FMC . FWI . WFA - V2



120x120 cm | 47"x47"  
AC - COF II - Bla - FMC . FWI . WFA - V2  
EXT - Bla - COF II - FMO - V2



60x120 cm | 24"x47"  
AC - COF II - FMC . FWI . WFA - V2

K Y O T O

ATINS LAMBRI SHELL



45x120 cm | 18"x47"  
MA - BIII - WRC - V2

ATINS LAMBRI FENDI



45x120 cm | 18"x47"  
MA - BIII - WRC - V2

ATINS LAMBRI GREIGE



45x120 cm | 18"x47"  
MA - BIII - WRC - V2

ATINS LAMBRI FOG



45x120 cm | 18"x47"  
MA - BIII - WRC - V2

ATINS

ATINS LAMBRI SHELL

NEW 2024



30x90 cm | 12"x36"  
MA - BIII - WRC - V2

ATINS LAMBRI FENDI

NEW 2024



30x90 cm | 12"x36"  
MA - BIII - WRC - V2

ATINS LAMBRI GREIGE

NEW 2024



30x90 cm | 12"x36"  
MA - BIII - WRC - V2

ATINS LAMBRI FOG

NEW 2024



30x90 cm | 12"x36"  
MA - BIII - WRC - V2

ATINS



ATINS SHELL

NEW 2024



30x90 cm | 12"x36"  
MA - BIII - WRC - V2

ATINS FENDI

NEW 2024



30x90 cm | 12"x36"  
MA - BIII - WRC - V2

ATINS GREIGE

NEW 2024



30x90 cm | 12"x36"  
MA - BIII - WRC - V2

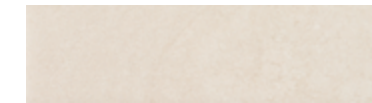
ATINS FOG

NEW 2024



30x90 cm | 12"x36"  
MA - BIII - WRC - V2

ATINS SHELL



7x25 cm | 3"x10"  
MA - BIII - WRC - V2

ATINS GREIGE



7x25 cm | 3"x10"  
MA - BIII - WRC - V2

ATINS FENDI

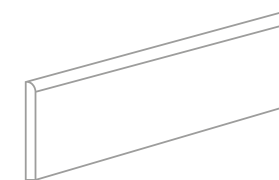


7x25 cm | 3"x10"  
MA - BIII - WRC - V2

ATINS FOG



7x25 cm | 3"x10"  
MA - BIII - WRC - V2



ATINS - RODAPÉ

14,5x120 cm | 6"x47"  
AC - COF II - Bla - FMC . FWI . WFA - V2  
EXT - COF II - Bla - FMO - V2

14,5x120 cm | 6"x47"  
AC - COF II - Bla - FMC . FWI . WFA - V2  
EXT - COF II - Bla - FMO - V2

14,5x90 cm | 6"x36"  
AC - COF II - Bla - FMC . FWI . WFA - V2  
EXT - COF II - Bla - FMO - V2

9,5x120 cm | 4"x47"  
AC - COF II - Bla - FMC . FWI . WFA - V2  
EXT - COF II - Bla - FMO - V1

9,5x90 cm | 4"x36"  
AC - COF II - Bla - FMC . FWI . WFA - V2  
EXT - COF II - Bla - FMO - V2



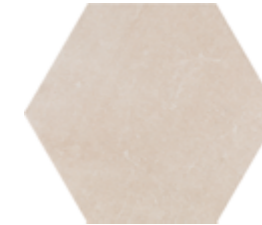
**SAMPA HEX OFF WHITE**



18x20,8cm | 7"x8"  
MA - COF II - Bla  
FLC . FWI . WFA . WWS - V2



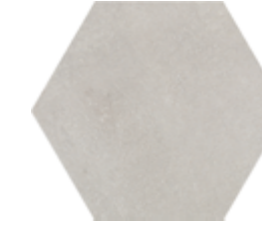
**SAMPA HEX FENDI**



18x20,8cm | 7"x8"  
MA - COF II - Bla  
FLC . FWI . WFA . WWS - V2



**SAMPA HEX CINZA**



18x20,8cm | 7"x8"  
MA - COF II - Bla  
FLC . FWI . WFA . WWS - V2



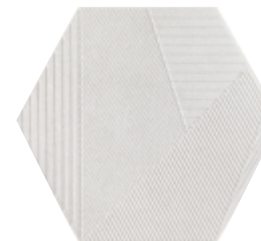
**SAMPA HEX CIMENTO**



18x20,8cm | 7"x8"  
MA - COF II - Bla  
FLC . FWI . WFA . WWS - V2



**SAMPA HEX  
GEO OFF WHITE** NEW 2024



18x20,8 cm | 7"x8"  
MT - Bla - WID - V2



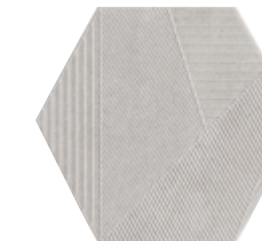
**SAMPA HEX  
GEO FENDI** NEW 2024



18x20,8 cm | 7"x8"  
MT - Bla - WID - V2



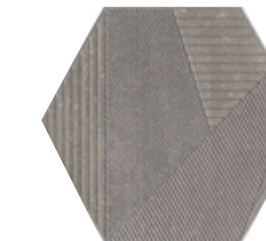
**SAMPA HEX  
GEO CINZA** NEW 2024



18x20,8 cm | 7"x8"  
MT - Bla - WID - V2



**SAMPA HEX  
GEO CIMENTO** NEW 2024



18x20,8 cm | 7"x8"  
MT - Bla - WID - V2



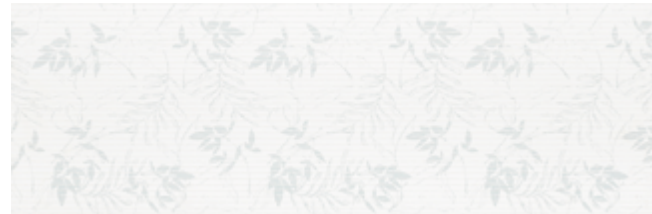
S A M P A



# EDEN

EDEN GLACIAL

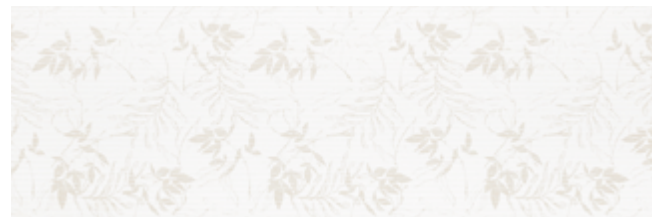
NEW  
2024



30x90 cm | 12"x36"  
MT - BIII - WID - V1

EDEN FENDI

NEW  
2024



30x90 cm | 12"x36"  
MT - BIII - WID - V1

EDEN MAUVE

NEW  
2024



30x90 cm | 12"x36"  
MT - BIII - WID - V1

EDEN AGAVE

NEW  
2024



30x90 cm | 12"x36"  
MT - BIII - WID - V1



EDEN

# FATTO



FATTO GLACIAL BR 30X90CM

## FATTO LIGHT

NEW 2024



30x90 cm | 12"x36"  
BR - BIII - WRC - V1

## FATTO GLACIAL

NEW 2024



30x90 cm | 12"x36"  
BR - BIII - WRC - V1

## FATTO ARGILA

NEW 2024



30x90 cm | 12"x36"  
BR - BIII - WRC - V1

## FATTO LIQUEN

NEW 2024



30x90 cm | 12"x36"  
BR - BIII - WRC - V1

# FATTO

# NIAH



NIAH BASALTO MT 30X90CM | FOTO: @TARDELLIWORK | PRODUÇÃO: DEBBIE APSAN

NIAH FENDI

NEW 2024



30x90 cm | 12"x36"  
MT - BIII - WRC - V2

NIAH LIQUEN

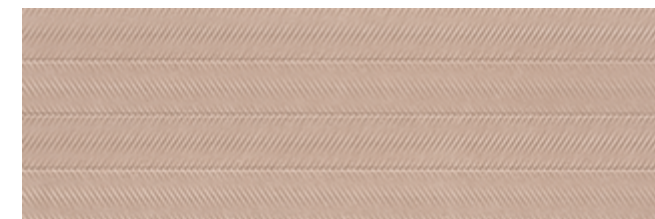
NEW 2024



30x90 cm | 12"x36"  
MT - BIII - WRC - V2

NIAH MAUVE

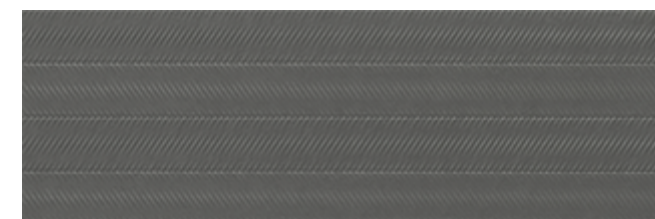
NEW 2024



30x90 cm | 12"x36"  
MT - BIII - WRC - V2

NIAH BASALTO

NEW 2024



30x90 cm | 12"x36"  
MT - BIII - WRC - V2

NIAH

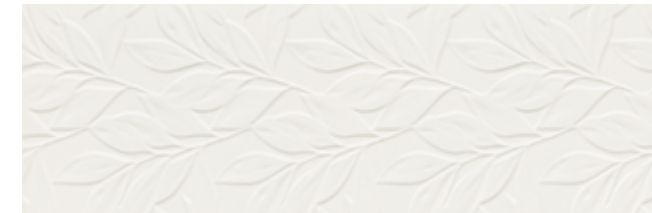


# TAMAN



TAMAN OFF WHITE

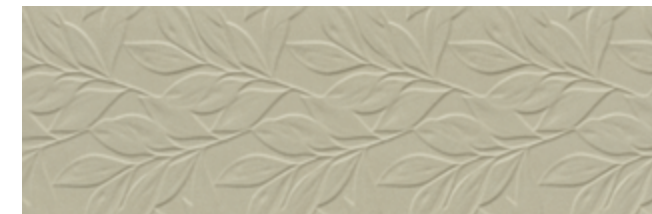
NEW  
2024



30x90 cm | 12"x36"  
MT - BIII - WRC - V1

TAMAN LÍQUEN

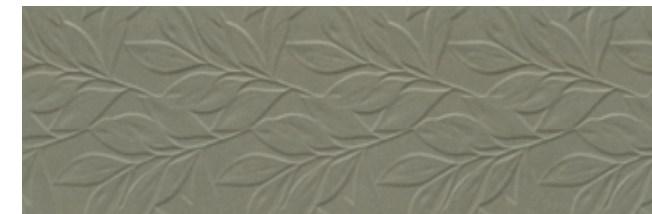
NEW  
2024



30x90 cm | 12"x36"  
MT - BIII - WRC - V1

TAMAN AGAVE

NEW  
2024



30x90 cm | 12"x36"  
MT - BIII - WRC - V1

TAMAN



ROYAL FENDI

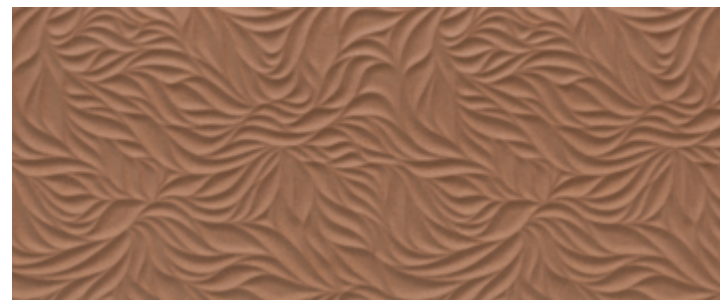
NEW  
2024



45x120 cm | 18"x47"  
MT - BIII - WRC - V2

ROYAL BRONZE

NEW  
2024



45x120 cm | 18"x47"  
MT - BIII - WRC - V2

ROYAL PRATA

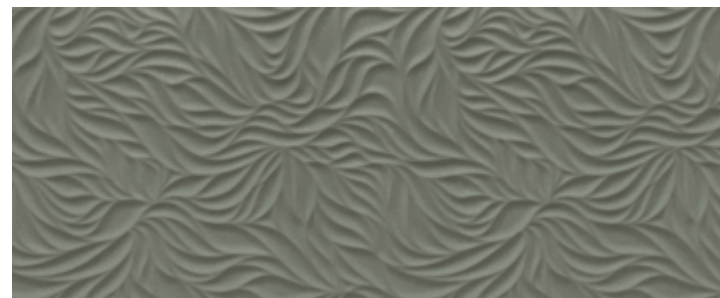
NEW  
2024



45x120 cm | 18"x47"  
MT - BIII - WRC - V2

ROYAL AGAVE

NEW  
2024



45x120 cm | 18"x47"  
MT - BIII - WRC - V2

ROYAL

# ROYAL



# ACESSÓRIOS

Peças especiais que deixam as séries ainda mais completas, com detalhes, acabamentos refinados e toda qualidade e design Decortiles.

*Special pieces that make series even more complete, with details, refined finishes and all the Decortiles quality and design.*

*Piezas especiales que dejan las series aún más completas, con detalles, terminaciones refinadas y toda calidad y diseño Decortiles.*

ACESSÓRIOS | METAL | METAL | METAL  

METAL FIT PRATA

1x120 | 1"x47"

METAL FIT COBRE

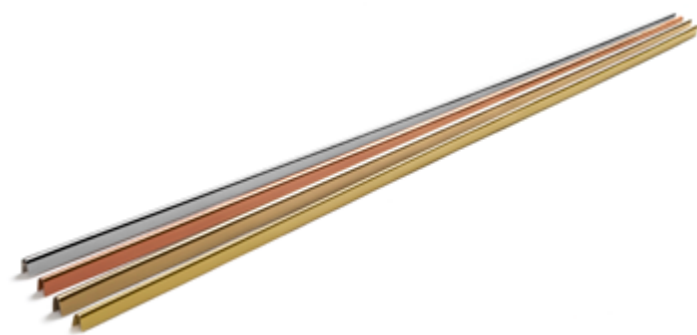
1x120 | 1"x47"

METAL FIT BRONZE

1x120 | 1"x47"

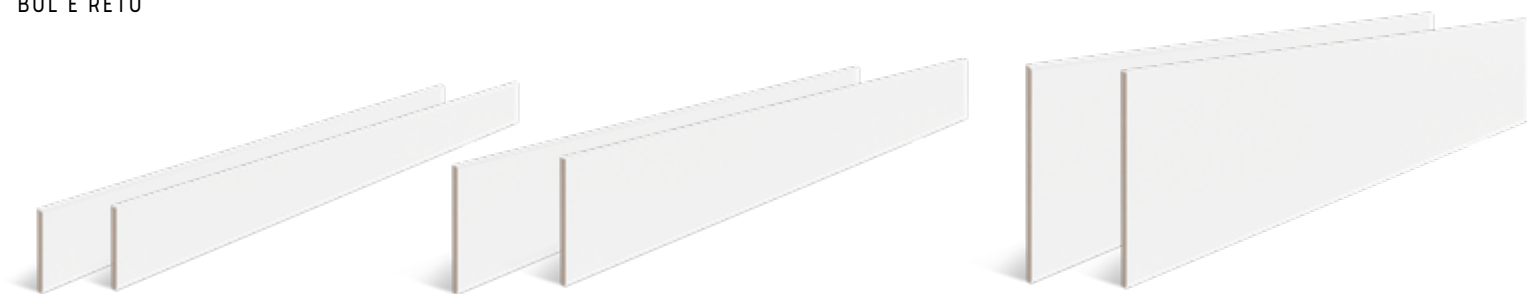
METAL FIT OURO

1x120 | 1"x47"



ACESSÓRIOS | PORCELANATO GL | PORCELAIN GL | PORCELANATO GL  

RODAPÉ BRANCO DT  
BOL E RETO



9,5x120 cm | 4"x47"  
AC - Bla - FLC . FWI . WFA - V1

14,5x120 cm | 6"x47"  
AC - Bla - FLC . FWI . WFA - V1

25x120 cm | 10"x47"  
AC - Bla - FLC . FWI . WFA - V1



METAL FIT OURO 1X59CM - DOT ROSE GOLD 45X90CM - MENEGOTTO ARQUITETURA - DALILLA MENEGOTTO - FOTO: MARCELO MALIL

# CONHEÇA NOSSAS PRÁTICAS RESPONSÁVEIS

---

Discover our responsible practices

Conozca nuestras prácticas responsables

*A DECORTILES REAFIRMA O SEU COMPROMISSO EM SER UMA EMPRESA COM CONSCIÊNCIA AMBIENTAL. TEMOS COMO PRINCÍPIO GERIR OS RECURSOS NÃO RENOVÁVEIS, RESPEITANDO A LEGISLAÇÃO AMBIENTAL, BEM COMO ASSUMIR NOSSA RESPONSABILIDADE AMBIENTAL E SOCIAL, CONFORME DEMONSTRAM NOSSAS CERTIFICAÇÕES. SOMOS A PRIMEIRA EMPRESA BRASILEIRA DO SEGMENTO A EMITIR UM RELATÓRIO COMPLETO DE ANÁLISE DE CICLO DE VIDA (ACV) E PEGADA DE CARBONO, COM INFORMAÇÕES DO BERÇO AO TÚMULO\*.*

*\*O termo se refere ao ciclo de vida do produto, desde a extração dos recursos naturais ao fim de vida do produto.*

Decortiles reaffirms its commitment to being an environmentally conscious company. We have a principle of managing non-renewable resources while respecting environmental legislation and taking responsibility for our environmental and social impact, as demonstrated by our certifications. We are the first Brazilian company in our sector to release a comprehensive Life Cycle Assessment (LCA) and carbon footprint report, providing information from cradle to grave\*.

\*The term refers to the product's life cycle, from the extraction of natural resources to the end of the product's life.

Decortiles reaffirma su compromiso de ser una empresa con conciencia ambiental. Nuestro principio es gestionar los recursos no renovables, respetando la legislación ambiental y asumiendo nuestra responsabilidad ambiental y social, como lo demuestran nuestras certificaciones. Somos la primera empresa brasileña en nuestro sector en emitir un informe completo de Análisis del Ciclo de Vida (ACV) y huella de carbono, con información desde la cuna hasta la tumba\*.

\*El término se refiere al ciclo de vida del producto, desde la extracción de los recursos naturales hasta el final de la vida útil del producto.

**CONFIRA A SEGUIR,  
OUTRAS DAS NOSSAS  
INICIATIVAS.**

Check out on the next page, other initiatives of ours.

Consulta en la siguiente página, otras de nuestras iniciativas.



CONECTADOS COM ESTILOS  
TENDÊNCIAS  
INSPIRAÇÕES  
TRANSFORMAÇÕES  
EXPERIÊNCIAS

Connectarch é o programa de relacionamento das marcas Eliane e Decortiles exclusivo para arquitetos, designers de interiores e engenheiros.

Uma conexão com o que acontece de melhor na área, reunindo em um só lugar matérias, vídeos e podcasts sobre o universo da arquitetura, artes, design, tecnologia e inovação.

Os participantes ainda podem reunir pontos que se transformam em benefícios imperdíveis.

**Conecte-se você também!**

Aponte a câmera do seu celular para se cadastrar.



# LANÇAMENTOS

CONTENTS					
ACRE	10	BOTÂNICA FENDI	199	ROYAL AGAVE	244
ACRE	10	CAPIM	22	ROYAL BRONZE	244
ALTER	10	CAROL GAY	26	ROYAL FENDI	244
ALTER	10	CAROL GAY	26	ROYAL PRATA	244
AMB AMAZÔNIA	10	CAROL GAY	26	SAMPA HEX	179
AMB AMAZÔNIA	10	CAROL GAY	26	SAMPA HEX	179
AMB AMAZÔNIA	10	CAROL GAY	26	SAMPA HEX	179
AMB AMAZÔNIA	10	CAROL GAY	26	SAMPA HEX	179
AMB AMAZÔNIA	10	CAROL GAY	26	SAMPA OFF WHITE	173
AMB AMAZÔNIA	10	CAROL GAY	26	TAMAN AGAVE	243
AMB AMAZÔNIA	10	CAROL GAY	26	TAMAN LIQUEN	243
AMB AMAZÔNIA ACRE	7	CAROL GAY	26	TAMAN OFF WHITE	243
AMB AMAZÔNIA ACRE	8	CAROL GAY	26	TELLUS ARGILA	161
AMB AMAZÔNIA ACRE	9	CAROL GAY	26	TELLUS DESERT	161
AMB AMAZÔNIA ALTER	7	CAROL GAY	26	TELLUS FENDI	161
AMB AMAZÔNIA ALTER	8	CAROL GAY	26	TELLUS GREIGE	161
AMB AMAZÔNIA ALTER	9	CAROL GAY	26	TELLUS TERRACOTA	161
AMB AMAZÔNIA MAMORI	7	CAROL GAY	30	TRAÇO CARAMELO	30
AMB AMAZÔNIA MAMORI	8	CAROL GAY	30	TRAÇO CARVÃO	30
AMB AMAZÔNIA MAMORI	9	CAROL GAY	30	TRAÇO CHOCOLATE	30
AMB CAATINGA	17	CAROL GAY	30	TRAÇO DIA	30
AMB CAATINGA	17	CAROL GAY	30	TRAÇO SAL	30
AMB CAATINGA	17	CAROL GAY CAMELO	29	ZIGZAG BRONZE	69
AMB CAATINGA	17	CAROL GAY CARVÃO	29	ZIGZAG CARBON	69
AMB CAATINGA CUMARU	12	CAROL GAY CASCA CARVÃO	35	ZIGZAG FENDI	69
AMB CAATINGA CUMARU	14	CAROL GAY CASCA CHUVA	35		
AMB CAATINGA CUMARU	15	CAROL GAY CASCA MARAJÓ	32		
AMB CAATINGA FERRO	12	CAROL GAY CASCA PÁPRICA	32		
AMB CAATINGA FERRO	14	CAROL GAY CASCA SAL	32		
AMB CAATINGA FERRO	15	CAROL GAY CASCA SELVA	32		
AMB CAATINGA XIQUE XIQUE	12	CAROL GAY CHOCOLATE	29		
AMB CAATINGA XIQUE XIQUE	14	CAROL GAY LASCAS BRUMA	37		
AMB CAATINGA XIQUE XIQUE	15	CAROL GAY LASCAS CARVÃO	37		
AMB CAATINGA XIQUE XIQUE	17	CAROL GAY LASCAS LINA	37		
AMB CAATINGA XIQUE XIQUE	17	CAROL GAY LASCAS SAARA	37		
AMB PAMPA CAPIM	21	CAROL GAY NATA	29		
AMB PAMPAS	22	CAROL GAY RAIZES CARVÃO	38		
AMB PAMPAS	22	CAROL GAY RAIZES CHUVA	38		
AMB PAMPAS	22	CAROL GAY RAIZES GENGIBRE	38		
AMB PAMPAS	22	CAROL GAY RAIZES NÉVOA	38		
AMB PAMPAS	22	CAROL GAY RAIZES PÁPRICA	38		
AMB PAMPAS	22	CAROL GAY RAIZES SAL	38		
AMB PAMPAS AURORA	19	CAROL GAY RAIZES SELVA	38		
AMB PAMPAS AURORA	20	CAROL GAY SAL	29		
AMB PAMPAS AURORA	21	CAROL GAY TRAÇO CARAMELO	29		
AMB PAMPAS CAPIM	19	CAROL GAY TRAÇO CARVÃO	29		
AMB PAMPAS CAPIM	20	CAROL GAY TRAÇO CHOCOLATE	29		
AMB PAMPAS MATE	19	CAROL GAY TRAÇO DIA	29		
AMB PAMPAS MATE	20	CAROL GAY TRAÇO NATA	29		
AMB PAMPAS MATE	21	CAROL GAY TRAÇO NATA	30		
ATINS BAMBOO FENDI	166	CAROL GAY TRAÇO SAL	29		
ATINS BAMBOO FOG	167	CUMARU	17		
ATINS BAMBOO GREIGE	167	CUMARU	17		
ATINS BAMBOO SHELL	166	DNA BRONZE	235		
ATINS FENDI	162	DNA CHUMBO	235		
ATINS FENDI	170	DNA PÉROLA	235		
ATINS FOG	170	EDEN AGAVE	236		
ATINS GREIGE	170	EDEN FENDI	236		
ATINS LAMBRI FENDI	169	EDEN GLACIAL	236		
ATINS LAMBRI FOG	169	EDEN MAUVE	236		
ATINS LAMBRI GREIGE	169	FATTO ARGILA	239		
ATINS LAMBRI SHELL	169	FATTO GLACIAL	239		
ATINS SHELL	170	FATTO LIGHT	239		
AURORA	22	FATTO LIQUEN	239		
AURORA	22	FERRO	17		
BOLA ÁGUA-VIVA	26	FERRO	17		
BOLA ATACAMA	26	FILETTO SLATE	209		
BOLA CIRRUS	26	GEO CIMENTO	179		
BOLA CUMULUS	26	GEO CINZA	179		
BOLA DIA	26	GEO FENDI	179		
BOLA ESMERALDA	26	GEO OFF WHITE	179		
BOLA FLAMINGO	26	KRAFT ARGILA	156		
BOLA LUA	26	KRAFT ARGILA	157		
BOLA NETUNO	26	KRAFT DESERT	156		
BOLA NIMBO	26	KRAFT DESERT	157		
BOLA NOITE	26	KRAFT DESERT, ARGILA E GREIGE - RODAPÉ	157		
BOLA PISTACHE	26	KRAFT FENDI	154		
BOLA STRATUS	26	KRAFT FENDI	159		
BOLA TARA	26	KRAFT FENDI E MOKA - RODAPÉ	159		
BORDA E MAUI ORLA AGAVE	94	KRAFT GREIGE	156		
BORDA E ORLA GLACIAL	94	KRAFT GREIGE	157		
BORDA E ORLA GLACIAL	145	KRAFT MOKA	154		
BORDA E ORLA GLACIAL	145	KRAFT MOKA	159		
BORDA E ORLA HIJAU	94	KYOTO CEMENT	150		
BORDA E ORLA HIJAU	145	KYOTO CEMENT	151		
BORDA E ORLA MARINE	94	KYOTO FENDI	150		
BORDA E ORLA MARINE	145	KYOTO FENDI	151		
BORDA I MAUI ORLA AGAVE	94	KYOTO SHELL	150		
BORDA I ORLA AGAVE	94	KYOTO SHELL	151		
BORDA I ORLA AGAVE	145	LABIRINT BLOCO BRONZE	70		
BORDA I ORLA GLACIAL	145	LABIRINT BLOCO CHUMBO	70		
BORDA I ORLA HIJAU	94	LABIRINT BLOCO IRIIDIUM	70		
BORDA I ORLA HIJAU	145	LABIRINT BLOCO LILIUM	70		
BORDA I ORLA MARINE	94	LABIRINT TRAMA BRONZE	73		
BORDA I ORLA MARINE	145	LABIRINT TRAMA CHUMBO	73		
BORDA KRAFT ARGILA	156	LABIRINT TRAMA IRIIDIUM	73		
BORDA KRAFT DESERT	156	LABIRINT TRAMA LILIUM	73		
BORDA KRAFT FENDI	154	MAMORI	10		
BORDA KRAFT GREIGE	156	MAMORI	10		
BORDA KRAFT MOKA	154	MATE	22		
BOTÂNICA ÁMBAR	196	MATE	22		
BOTÂNICA ÁMBAR	196	NIAH BASALTO	241		
BOTÂNICA BRISE ÁMBAR	196	NIAH FENDI	241		
BOTÂNICA BRISE ÁMBAR	196	NIAH LIQUEN	241		
BOTÂNICA FENDI	199	NIAH MAUVE	241		



**DECORTILES**

Rua Maximiliano Galizinski, 245  
88845-000, Cocal do Sul, SC, Brasil  
+55 (48) 3447 7777

**DECORTILES SÃO PAULO**

Av. Brasil, 526, Jardim América  
01432-030, São Paulo, SP, Brasil  
+55 (11) 2122 7272

**DECORTILES NORDESTE**

Avenida Industrial Urbana, 495, Bairro Industrial  
42802-570, Camaçari, BA, Brasil  
+55 (71) 3493 4242

**DECORTILES USA**


2075 McDaniel Dr, Suite 110  
Carrollton, 75006, Texas, U.S.A  
+1 (972) 4817854

[decortiles.com](http://decortiles.com)


Hotsite: [decortiles.com/terras](http://decortiles.com/terras)

WebApp: [especificador.decortiles.com](http://especificador.decortiles.com)

 [decortiles](#)

 [DecortilesBrasil](#)

 [decortilesbr](#)

 [DecortilesBrasil](#)